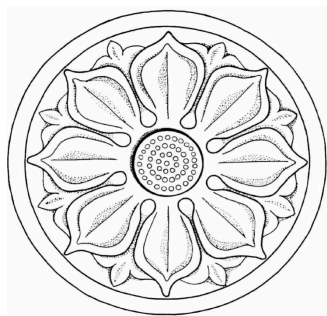


t o g e k k ō ~ j i
兔 月 光 寺



Carta da Lua
junho|2025



cotovia nos céus
o que pensas
do céu sem limites?

Fukuda Chiyo-ni



L u a d e J u n h o

Lua Nova 25
Quarto Crescente 3
Lua Cheia 11
Quarto Minguante 18
Apogeu 7
Perigeu 23
Solstício Estival 21



L u a r d e D ō g e n

No verão
o cuco-dos-arrozais



Z A Z E N

Zazen da Alva todas as manhãs 7h15/7h45

Zazen dos Menires todas as tardes 13h45/14h05

Zazen ao Luar todas as noites 22h/22h30

Zazen da Grande Perfeição da Sabedoria

Além da Sabedoria segundas feiras 7h/8h

Zazen do Entardecer (Alvalade, Lisboa)

quartas feiras 18h45/19h45

Zazen Botânico (São Mamede, Lisboa)

quintas feiras 18h30/19h10

Zazen das Matriarcas 21 junho 6h30/7h30

Zazen da Lua Nova 24 junho 22h/23h05

Zazen da Lua Cheia 10 junho 22h/23h05

Zazen da Liberdade 7 junho 22h/22h30

Z A Z E N K A I da Luz da Costa

contemplar o esplendor colorido e fragrante

21 junho 6h~14h Alto da Vigia, Colares

F U S A T S U

dESperTAR para o que se fAZ

15 junho 9h~12h Alvalade

22 Semanas ao Luar

segundas feiras 22h30/23h

Roda de Leitura~Contemplanção

quartas feiras | 18 e 25 junho | 20h/21h30

A Esposa de Buddha

O Caminho do Despertar Juntas



A N C E S T R A L I D A D E

Anoja é uma das Ancestrais que inspiram a Prática da Sangha do Luar, enquanto alguém que guardou e transmitiu o Caminho do Despertar Juntas.

Índia, séc. VI a.C.

Anoja era uma grande rainha na época de Buda.

O seu marido, o Rei Mahākapphiṇa, viajou para ouvir os ensinamentos de Buddha e tornou-se monge, juntamente com aqueles que o serviam.

Enviou um mensageiro de volta à sua corte com a notícia, e quando Anoja perguntou se o rei lhe tinha enviado uma mensagem para ela, o mensageiro disse: «Ele dá-vos todo o seu poder real; desfrutai da glória e do prazer».

Então, Anoja disse: «Buddha não poderia ter surgido apenas para benefício dos homens, mas também das mulheres».

Assim, ela e aqueles que a serviam também fizeram a viagem para escutar Buddha e com ele se ordenarem.

Mahākapphiṇa, agora monge, estava presente, mas Buddha, usando os seus poderes mágicos, tornou o rei invisível.

Quando a rainha e aqueles que a serviam escutaram as palavras de Buddha, todos eles se tornaram «aquele que entra na correnteza», o primeiro de quatro níveis de realização budista.

Depois, Buddha perguntou a Anoja: «Preferes procurar o rei ou procurar a natureza do si-mesmo?»

Sem hesitar, ela respondeu: «A natureza do si-mesmo».

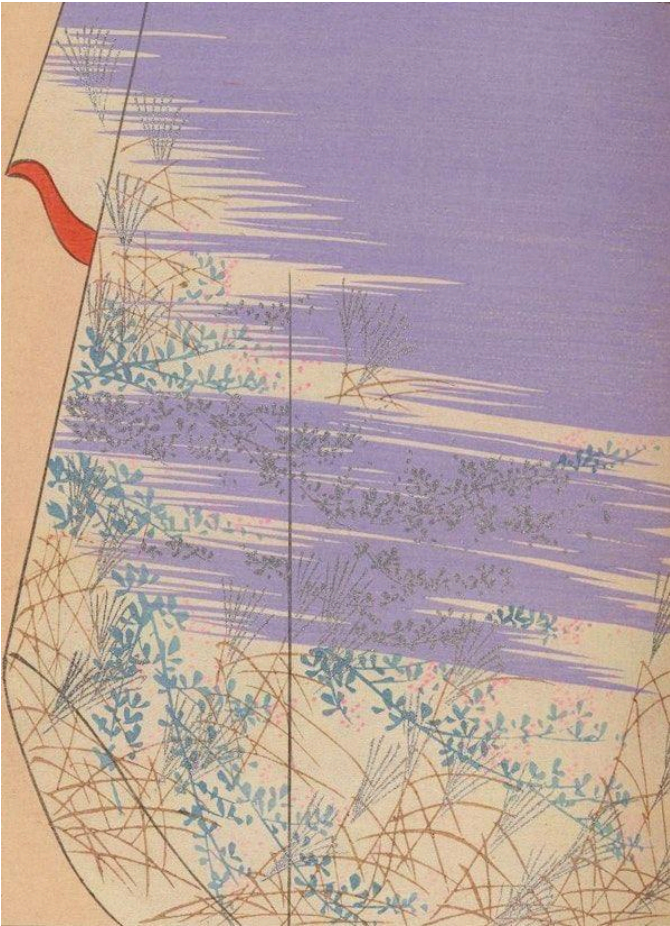


Fonte: Caplow, Z. F., & Moon, R. S. (Eds.). (2013). *The hidden lamp: Stories from twenty-five centuries of awakened women*. Wisdom Publications.



L u a r d e C a e i r o

No entardecer dos dias de Verão, às vezes,
Ainda que não haja brisa nenhuma, parece
Que passa, um momento, uma leve brisa...



sentamos

juntas

repousamos

aqui ~ Av. Estados Unidos da América, 1700-178 Lisboa

aqui ~ Rua da Escola Politécnica 54, 1250-102 Lisboa

aqui ~ [insight timer](https://insighttimer.com)

s e m p r e

A Q U I

<https://togeekkoji.org> * <https://t.me/togeekkoji>